



BRE Property Partner Sp. z o.o. została utworzona w odpowiedzi na rosnące zainteresowanie Klientów bankowości prywatnej BRE Banku alternatywnymi, względem rynku kapitałowego, formami lokowania aktywów finansowych.

Spółka jest doradcą w zakresie inwestowania na rynku nieruchomości.

Naszym celem jest zapewnienie Klientom możliwości dokonywania inwestycji w nieruchomości z wykorzystaniem potencjału biznesowego Banku.

DANE KONTAKTOWE:

Aleksandra Jastrzębska

aleksandra.jastrzebska@brepp.pl

tel.: 22 - 526 74 02

Bogumił Rutkowski

bogumil.rutkowski@brepp.pl

tel.: 22 - 526 74 06

BRE PROPERTY PARTNER SP. Z O.O.

ul. Królewska 14
00 - 065 Warszawa
fax.: 22 526 74 03

INFORMACJE O PROJEKCIE

Projekt: SAWA Wilanów

Parametry projektu

Lokalizacja:	Warszawa, Wilanów
Deweloper:	SAWA Apartments Sp. z o.o. Spółka deweloperska działająca na polskim rynku od 2003 roku. Do końca 2010 roku zrealizowała szereg inwestycji w Warszawie oraz jedną w Sopocie.
Partner strategiczny:	BRE Property Partner Sp. z o.o.
Generalny Wykonawca:	Budizol Sp. z o.o. S.K.A. Spółka działa na polskim rynku od 20 lat. Zajmuje się wykonawstwem zarówno budynków jak i materiałów budowlanych. Laureat licznych branżowych nagród i wyróżnień.
Liczba lokali w ofercie:	SAWA Wilanów to kompleks siedmiu 4 piętrowych budynków, w których zaplanowano ponad 300 mieszkań o powierzchniach od 35 m ² do 150 m ² .
Liczba lokali w I etapie:	Obecnie planowana jest budowa budynku nr 7, w którym powstanie 66 mieszkań o powierzchni między 35 m ² a 107 m ² .
Ceny (szczegóły u Doradcy MultiBanku lub Specjalisty BRE PP):	6600 - 8400 zł brutto/m ²
Rozpoczęcie inwestycji:	kwiecień 2011
Zakończenie inwestycji (I etap):	czerwiec 2012



Opis projektu

Inwestycja SAWA WILANÓW składa się z siedmiu 4 piętrowych budynków mieszczących 300 lokali mieszkalnych o powierzchniach od 35 do 150 m². Dodatkowo w każdym z budynków zaplanowano jedną kondygnację podziemną przeznaczoną na garaż wielostanowiskowy. Na dziedzińcu osiedla stworzony zostanie teren zielony z ławkami, fontanną oraz placem zabaw dla dzieci. Budynki będą wykonane z wysokiej jakości materiałów (m. in. elewacja wykończona częściowo kamieniem naturalnym, drewniana stolarka okienna). Realizacja inwestycji planowana jest w 3 etapach (rozpoczęcie I etapu - II kwartał 2011 r.). Mieszkania oddawane będą w standardzie tzw. „bez podłóg i białego montażu” z rozproszonymi wszystkimi instalacjami.

Lokalizacja

Nieruchomość położona jest u zbiegu Al. Rzeczypospolitej i Al. Wilanowskiej, co zapewnia dogodną komunikację z Centrum (bezpośredni autobus linii nr 422) oraz metrem. Ponadto zaletą lokalizacji jest sąsiedztwo Pałacu Wilanowskiego oraz dogodny dojazd do Ośrodka Wypoczynku i Rekreacji w Powsinie. W promieniu 2 km znajduje się kilka szkół podstawowych i średnich oraz przedszkola.

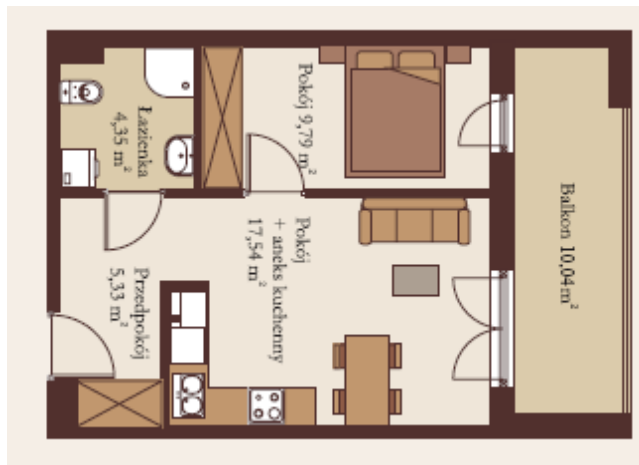


PRZYKŁADOWE MIESZKANIA

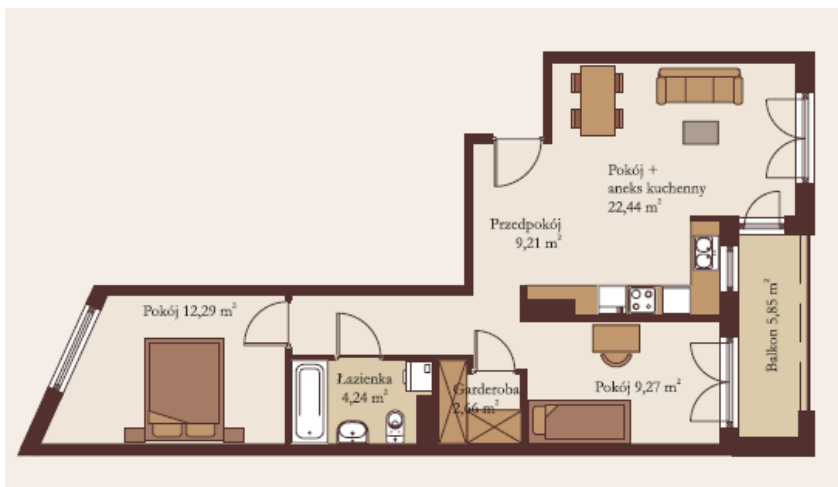
Mieszkanie 1 pokojowe



Mieszkanie 2 pokojowe - od 37 m²



Mieszkanie 3 pokojowe



Mieszkanie 4 pokojowe

